

INNOVATION LEADS TO VALUE



SWE 215F ESCAVADORA

◆ Peso Operativo: 21.8 t ◆ Potência Motora: 129 kW / 2 200 rpm ◆ Capacidade do Balde: 1.0 m³

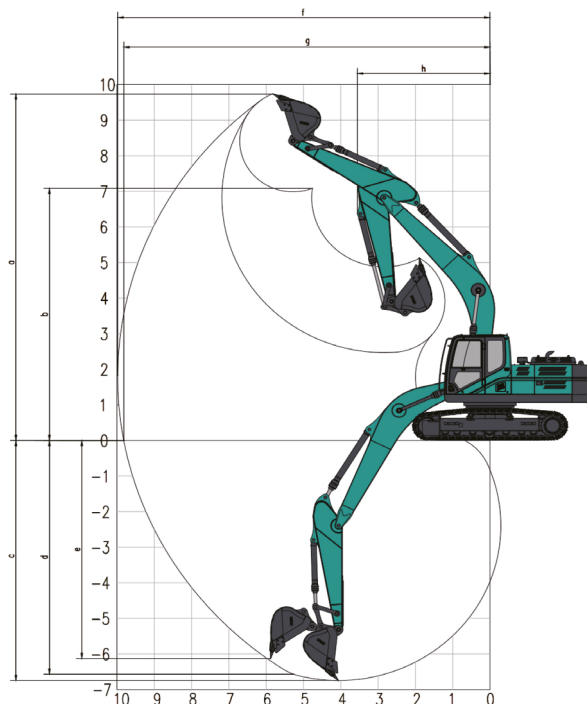


- ◆ Está equipada com um motor Cummins de 129 kW, de elevada potência e sem perda de rotação; além disso, a área do radiador foi aumentada em 27%, eliminando quaisquer preocupações com o sobreaquecimento.
- ◆ É utilizada uma bomba principal de grande cilindrada de 130 cc e uma válvula principal de grande diâmetro, garantindo menor perda de potência, controlo preciso, resposta rápida dos movimentos e maior eficiência energética. Apresenta excelente manobrabilidade e movimentos suaves.
- ◆ Está equipada de série com circuitos hidráulicos completos, adequados a diversos acessórios.
- ◆ Com chassis de deslocação em X, de grandes dimensões e estrutura elevada, com excelente resistência à torção. O suporte principal garante elevada fiabilidade uma vez que o diâmetro foi aumentado em 5%, sendo o maior da indústria entre os produtos da mesma capacidade. Boa capacidade de carga e estabilidade. Com chapa de proteção inferior que resguarda as tubagens hidráulicas, assegurando um funcionamento fiável e sem preocupações.
- ◆ Com um novo design e novas cores, corrimãos de dois níveis e placas antiderrapantes em todo o percurso para garantir a segurança do operador, 6 luzes e 2 câmaras de série, proporcionando melhor visibilidade durante a operação.
- ◆ A cabine, de classe Premium, está equipada com um painel tátil de 10 polegadas, arranque "OneTouch", comunicação por Bluetooth e outras funções inteligentes. Inclui um assento com suspensão pneumática, ajuste de apoio lombar, expansão do assento e inclinação do encosto, garantindo o conforto do operador durante operações em terrenos inclinados. Além disso, tem como opção assento com funções de aquecimento e ventilação.



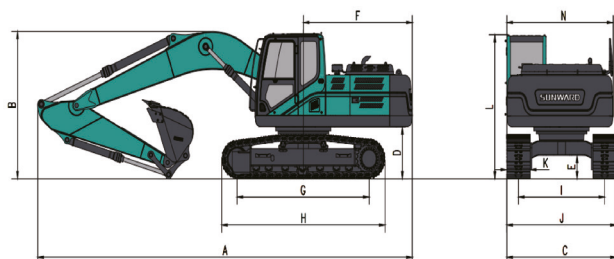
Parâmetros e desempenho da máquina principal

Peso total da máquina	kg	21 800	
Capacidade standard do balde	m ³	1	
Força de escavação do balde	kN	155	
Força de escavação do braço	kN	110	
Força máxima de tração	kN	193	
Capacidade de inclinação	%	70	
Pressão sobre o solo	kPa	47.06	
Velocidade de deslocação (Máx./Mín.)	km/h	5.2 / 3.3	
Velocidade de rotação	rpm	11.8	
Motor	Marca	Cummins	
	Modelo	B6.7	
	Potência	kw/rpm	129 / 2 200
	Max. torque	N.m/rpm	881 / 1 300
	Cilindrada	L	6.7
Capacidade do depósito de combustível	L	400	
Capacidade do depósito de óleo hidráulico	L	300	



Alcance de trabalho

	Comprimento da lança	mm	5 700
	Comprimento do braço	mm	2 920
a	Max. altura de escavação	mm	9 745
b	Max. altura de descarga	mm	6 980
c	Max. profundidade de escavação	mm	6 635
d	Profundidade de escavação (2,44 m; horizontal)	mm	6 460
e	Max. profundidade de escavação vertical	mm	6 050
f	Max. alcance de escavação	mm	9 915
g	Max. alcance de escavação ao nível do solo	mm	9 745
h	Raio mínimo de rotação frontal	mm	3 530



Dimensões gerais

A	Comprimento total	mm	9 560	H	Comprimento total do rasto	mm	4 260
B	Altura total	mm	3 150	I	Distância entre centros do rasto	mm	2 200
C	Largura total	mm	2 800	J	Largura	mm	2 800
D	Distância do contrapeso	mm	1 070	K	Largura do rasto	mm	600
E	Distância ao solo	mm	480	L	Max. altura da cabine	mm	2 990
F	Raio do peso traseiro	mm	2 880	N	Largura do chassis superior	mm	2 710
G	Comprimento até ao centro dos roletos	mm	3 465				

◆ Os parâmetros acima podem variar devido à atualização do produto

